



Dieses Produkt wurde
geölt/gewachstes
Parkett
speziell entwickelt für

Pflegeanleitung Fresh, NatureWax & Wischöl UV-geöltes sowie geöltes/gewachstes Parkett

Erstpflge

Neu oberflächenbehandelte Parkettböden dürfen erst am nächsten Tag vorsichtig begangen werden. Nach 8 bis 14 Tagen sollte vor der ersten stärkeren Beanspruchung eine Erstpflge erfolgen. Dadurch wird die Strapazierfähigkeit des Bodens erhöht. Bei oberflächenfertigem Parkett kann die Erstpflge bereits am Tag nach der Verlegung erfolgen.



1 Staub und Schmutz mit einem Mop, Besen oder Staubsauger entfernen. 50 bis 100 ml Neutralreiniger auf 10 Liter Wischwasser geben und den Boden nebelfeucht (**nicht nass**) wischen. Das Wischwasser nicht weiter verwenden.



2 Bei der Erstpflge dem neuen Wischwasser Bembé Fresh zugeben und den Boden damit nebelfeucht (**nicht nass**) wischen.

Verbrauch: 500 bis 800 ml je 10 Liter Wasser.

Nach ca. 20 Minuten entsteht eine das Parkett schützende, seidenmatte Schicht. Bei Bedarf kann der Vorgang wiederholt werden. Eine besonders schöne und widerstandsfähige Oberfläche erhält man durch professionelles Aufpolieren.

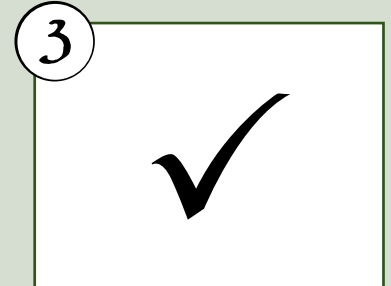
Laufende Reinigung und Pflege (Unterhalt)



1 Staub und Schmutz mit einem Mop, Besen oder Staubsauger entfernen. 50 bis 100 ml Neutralreiniger auf 10 Liter Wischwasser geben und den Boden nebelfeucht (**nicht nass**) wischen. Das Wischwasser nicht weiter verwenden.



2 Bei der Unterhaltsreinigung bzw. -pflege dem neuen Wischwasser Bembé Fresh zugeben und den Boden damit nebelfeucht (**nicht nass**) wischen. Auf sauberes Wischwasser achten. Verbrauch: 300 ml je 10 Liter kaltes Wasser.



3 Boden trocknen lassen - Fertig

44,90 €

- Spray Mop
- 850ml Sprühreiniger
- Microfaser Wischtuch



Bona
Spray Mop Set

9,90 €



Bembé
Neutralreiniger 1L

30,00 €



Pflegeset für geölte Böden
Fresh 2L & Neutralreiniger 1L

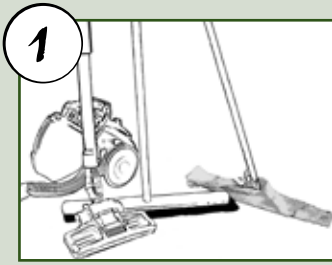
52,90 €



Bembé Fresh 5L
für geölte Böden

Grundreinigung

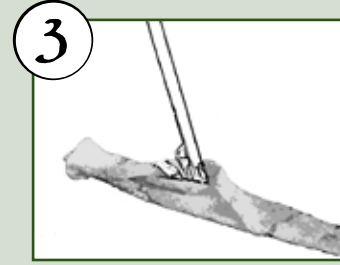
Wenn der Boden intensiv gereinigt oder die Pflege von den bisherigen Pflegeprodukten auf die umweltfreundliche Pflege von Bembé umgestellt werden soll, muss eine Grundreinigung erfolgen. Hierbei werden auch alte Pflegemittelschichten entfernt.



1. Losen Staub und Schmutz mit Mop, Besen oder Staubsauger entfernen.



2. Je nach Grad der Verschmutzung 1 bis 2,5 Liter Grundreiniger S90 auf 10 Liter Wischwasser geben und den Boden damit nebel-feucht (**nicht nass**) wischen. Kurz einwirken lassen (2 bis 3 Min.). Bitte unbedingt zuerst an einer unauffälligen Stelle testen!



3. Gelösten Schmutz mit Wischer aufnehmen und mit klarem Wasser sorgfältig 2x nebelfeucht (**nicht nass**) nachwischen. Bei strukturierten, gebürsteten oder gefasteten Oberflächen unbedingt ein geeignetes Microfasertuch verwenden.



4. Durch Bembé NatureWax (*Bei Natural Oberflächen Bembé Wischöl-Natural) erhält Ihr Boden seine Schutzschicht zurück, die er durch den Grundreiniger verloren hat. Mit dem angefeuchteten Auftrager-Set gleichmäßig in Richtung der Holzfaser **unverdünnt** dünn auftragen und einfach abtrocknen lassen. Begebar nach vollständiger Trocknung ca. 60 Minuten. **Verbrauch je nach Untergrund 10 bis 20 g/m².**



Für stark beanspruchte Böden empfehlen wir Ihnen Bembé Wischöl (*Bei Natural Oberflächen Bembé Wischöl-Natural). Bembé Wischöl frischt das Holz wieder auf. Die Menge **einer Verschlusskappe (für ca. 1 m²)** auf den staubgesäuberten Boden geben und mit dem Bembé Auftrager-Set gleichmäßig in Richtung der Holzfaser verreiben und trocknen lassen.

11,90 €



Bembé Grundreiniger S90 1L

33,00 €



Auftrager-Set Pflege Wischer inkl. Microfasertuch + Auftrager Pad

14,90 €



Bembé NatureWax 1L

30,90 €

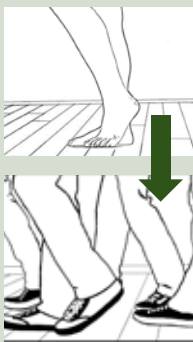


Bembé Wischöl/Wischöl-Natural 1L*

Wichtige Hinweise

Die vorliegende Anleitung gilt für mäßig beanspruchte Böden (siehe Tabelle unten). Stark beanspruchte Flächen benötigen frühzeitige zusätzliche Pflege-/Nachbehandlungsmaßnahmen. Die Oberfläche Ihres Parketts unterliegt dem natürlichen Verschleiß. Die Füße der beweglichen Möbel, insbesondere der Sitzmöbel, sind mit geeigneten Unterlagen (z.B. Filzgleiter) zu versehen. Eine regelmäßige Reinigung und Pflege verlängert die Lebensdauer Ihres Parkettbodens erheblich und ist deshalb zwingend erforderlich. Das Wohlbefinden des Menschen und die Werterhaltung des Parkettbodens erfordern die Beachtung eines gesunden Raumklimas. Bei ca. 20°C Raumtemperatur und einer relativen Luftfeuchtigkeit von 50 - 60% ist das ideale Raumklima erreicht. **Eine höhere relative Luftfeuchtigkeit kann das Holz zum Quellen bringen, wodurch Formveränderungen, wie z. B. konvexe Verformungen, Aufstippungen, entstehen können, während es bei einer niedrigeren relativen Luftfeuchtigkeit schwindet und sich dabei mehr oder minder große Fugen, konkave Verformungen (Schüsselungen) sowie Trockenrisse im Holz bilden können.** Wir empfehlen den Einsatz des Venta Luftwäschers LW45 und eines Thermo-Hygrometers – beides im Onlineshop erhältlich: shop.bembe.de

Reinigungs- und Pflegeintervalle



Beanspruchung	Grundreinigung	Unterhaltsreinigung/Pflege	Erst-/Vollpflege
Mäßig beanspruchte Böden, z. B. Wohn-, Schlafräume	Je nach Beanspruchung	Je nach Beanspruchung alle 2 bis 4 Wochen	Nach jeder Grundreinigung oder 1 bis 2x jährlich
Mittelstark beanspruchte Böden, z. B. Korridore, Treppen, Büros	Je nach Beanspruchung alle 6 bis 12 Monate	Je nach Beanspruchung alle 1 bis 2 Wochen	Nach jeder Grundreinigung oder 1 bis 2x jährlich
Stark beanspruchte Böden, z. B. Gaststätten, Ladengeschäfte, Schulen etc.	Je nach Beanspruchung alle 3 bis 6 Monate	Je nach Beanspruchung mindestens alle 8 Tage	Nach jeder Grundreinigung oder 3 bis 6x jährlich
Turn- und Mehrzweckhallen	Je nach Beanspruchung	Je nach Beanspruchung	Nach jeder Grundreinigung oder 3 bis 6x jährlich

Pflege- und Reinigungsmittel von Kindern fernhalten. Pflegemittel können gesundheitsschädigend wirken. Bitte hierzu die Hinweise auf den jeweiligen Produktbeschreibungen beachten!